

# Creu cynefin i blanhigion prin yn ACA Comins Gogledd-orllewin Sir Benfro



PROSIECT 50 MLYNEDD I GREU RHWYDWAITH O BYLLAU DŴR GLÂN AR GYFER BYWYD GWYLLT DŴR CROYW

## Cefndir

- Mae colli cynefin rhostir a phyllau tymhorol ledled y DU, ochr yn ochr â lefelau pori is, wedi arwain at ostyngiad yn nifer y rhywogaethau planhigion prin sy'n gysylltiedig â phyllau, pyllau rhostir a llwybrau gwlyb.
- Tair o'r rhywogaethau hynny yw'r Egyllt Cochwyn (*Ranunculus tripartitus*), y Pelenllys (*Pilularia globulifera*) a'r Ganri Felen Eiddil (*Cicendia filiformis*). Ardal Cadwraeth Arbennig (ACA) Comins Tyddewi (Ffig. 1) sy'n safle blaenllaw o ran pyllau ac sy'n rhan o Ardaloedd Pwysig i Byllau Sir Benfro (gweler [www.pondconservation.org.uk/pond\\_hap](http://www.pondconservation.org.uk/pond_hap)) yw un o'r cadarnleoedd olaf yn y DU ar gyfer y planhigion rhostir hyn.
- Nod yr amryw gynlluniau creu pyllau a gaiff eu crynhoi yma oedd, yn bennaf, cynyddu'r ardal o gynefin sy'n addas i'r rhywogaethau sydd dan fygythiad, a gwella cysylltedd y dirwedd o ran dŵr croyw.
- Mae'r rhaglen hirdymor hon o waith creu pyllau yn yr ACA ac o'i hamgylch o fantais i fioamrywiaeth, gan ei bod yn darparu ystod o gynefinoedd pyllau sydd wedi aeddfedu i wahanol raddau. Yn ddiweddar, crëwyd pedwar pwll newydd dros gyfnod o ddwy flynedd â chyllid gan Biffaward, drwy'r Prosiect Miliwn o Byllau. Mae pyllau dŵr glân newydd wrthi'n cael eu cynllunio ar gyfer 2013 yn rhan o grant Llywodraeth Cymru, a fydd yn cyfrannu ymhellach at gadwraeth o ran dŵr croyw ar raddfa'r dirwedd.
- Mae'r rhaglen creu pyllau wedi bod yn ymwneud ag ystod o ffrydiau ariannu a threfniadau cydweithredu rhwng sefydliadau sy'n cynnwys Cyngor Cefn Gwlad Cymru, Asiantaeth yr Amgylchedd, yr Ymddiriedolaeth Genedlaethol, Ymddiriedolaeth Natur De a Gorllewin Cymru a Pond Conservation.

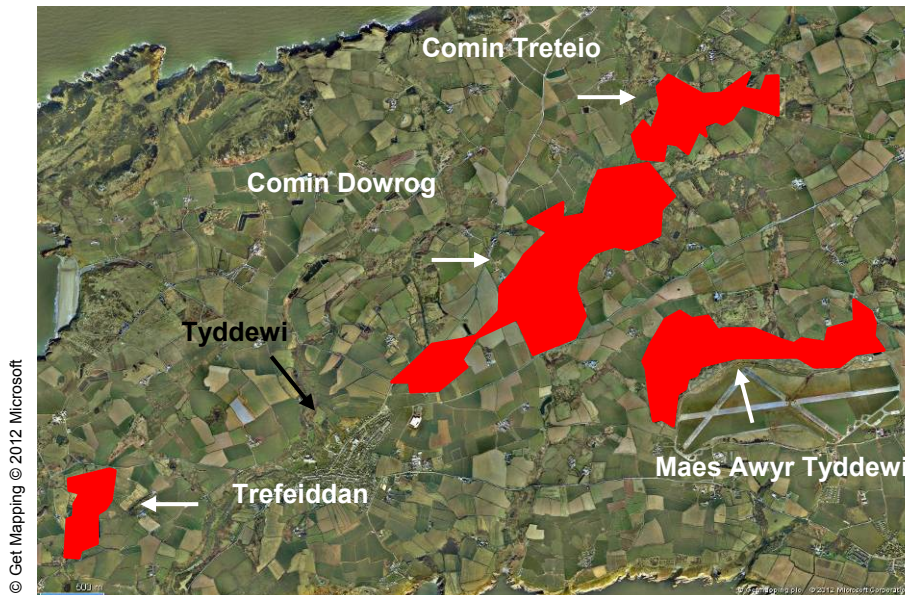
## Pwyntiau Allweddol

Mae'r daflen ffeithiau hon yn dangos:

- sut y gellir targedu gwaith creu pyllau er mwyn creu cynefin newydd i rywogaethau prin a rhai sydd dan fygythiad
- sut y gall pyllau newydd, o'u cynllunio'n ofalus, ddarparu manteision sylweddol o ran bioamrywiaeth ar dir dynodedig ac ar dir comin sydd o ddi-ddordeb botanegol helaeth
- sut y gellir defnyddio rhaglen dreigl o waith creu pyllau dros nifer o flynyddoedd, ar raddfa'r dirwedd, i sicrhau cynifer o fanteision ag sy'n bosibl o ran bioamrywiaeth



Yr Egyllt Cochwyn (*Ranunculus tripartitus*) – sy'n rhywogaeth a welir fel rheol mewn pyllau dros dro bas a phyllau sy'n sychu bob blwyddyn, ar laswelltir a rhostir a gaiff eu rheoli'n helaeth.



**Ffigur 1. Llun lloeren o benrhyn Tyddewi yn Sir Benfro. Mae'n dangos ACA Comins Gogledd-orllewin Sir Benfro sy'n cynnwys Comin Treteio, Comin Dowrog, Trefeiddan a Maes Awyr Tyddewi.**

## Archwiliadau o flaen llaw

Cynhaliwyd rhai archwiliadau allweddol o flaen llaw cyn creu pyllau ar yr amryw safleoedd:

- **Daereg a'r is-haen** – Mae'r comins yn yr ardal hon yn gorwedd ar briddoedd organig sy'n araf o ran hydreddedd a lle mae clai'n bresennol, sef is-haen sy'n dal dŵr yn gyffredinol, fel y dangosir gan yr ystod o gyrff dŵr sydd ar y safleoedd hyn. Cafodd yr is-haen sylfaenol sydd yn union leoliadau'r pyllau ei harchwilio cyn i'r gwaith cloddio ddigwydd, er mwyn sicrhau y byddai'r pyllau yn dal dŵr am gyfnod addas.
- **Gwerth presennol o ran cadwraeth** – Gan fod y comins eisoes yn cynnal rhywogaethau planhigion prin a rhai sy'n dirywio, roedd yn hynod bwysig peidio ag achosi difrod i gynefinoedd a rhywogaethau presennol sy'n werthfawr o ran cadwraeth. Yn y manau lle bwriedid creu pyllau newydd, cynhaliwyd asesiad o'r diddordeb botanegol gan swyddogion y Cyngor Cefn Gwlad ac arbenigwyr eraill yn ôl yr angen.
- **Rheoli'r safleoedd yn y dyfodol** – Mae sicrhau bod llawer o bori gan dda byw'n parhau yn y tymor hir yn allweddol i gadwraeth y rhywogaethau planhigion a dargedwyd, oherwydd (i) mae da byw yn hwyluso'r broses o gael rhywogaethau i gytrefu pyllau newydd, drwy symud hadau a sborau planhigion ar eu carnau rhwng cyrff dŵr, a (ii) mae pori yn helpu i atal prysgoed rhag tresmasu ar safleoedd ac yn cadw ymylon pyllau'n agored, sy'n atal rhywogaethau planhigion cryfach rhag cymryd drosodd ac sydd felly'n cynnal amrywiaeth y planhigion.
- **Caniatâd:**
  - Nid oedd angen caniatâd cynllunio gan fod y pyllau'n darparu ffynhonnell o ddŵr i dda byw.
  - Cafwyd trwydded gwastraff esempt gan Asiantaeth yr Amgylchedd os oedd angen symud rwbel o'r safle (gweler isod).
  - Cafwyd caniatâd gan y Cyngor Cefn Gwlad i greu pyllau ar safleoedd dynodedig.
  - Cafwyd caniatâd gan dirfeddianwyr hefyd i gyflawni'r gwaith, ac ymgynghorwyd â'r gymdeithas bori leol a chafodd ei chynnwys gydol y broses.



## Bodloni meini prawf y Prosiect Miliwn o Byllau

- **Dŵr glân** – Roedd y pyllau newydd bob amser mewn ardaloedd o rostir lled-naturiol, a gaiff eu pori gan nifer fach o wartheg, defaid a merlod (Ffig. 2).
- **Dim byd yn cael ei ychwanegu atynt** – Gadawyd i bob pwll newydd gael ei gytrefu'n naturiol. Cafodd hynny ei gynorthwyo gan y da byw sy'n pori ar y tir comin ac sy'n helpu i wasgaru bywyd gwyllt, yn enwedig planhigion, rhwng pyllau.
- **Dim byd i aflonyddu arnynt** – Dim ond ychydig o ddefnydd y mae'r cyhoedd yn ei wneud o gomins Tyddewi. Felly, mae'r pyllau newydd yn tueddu i gael eu hamddiffyn rhag defnydd gormodol gan gŵn a rhag achosion o gyflwyno pysgod yn anghyfreithlon.



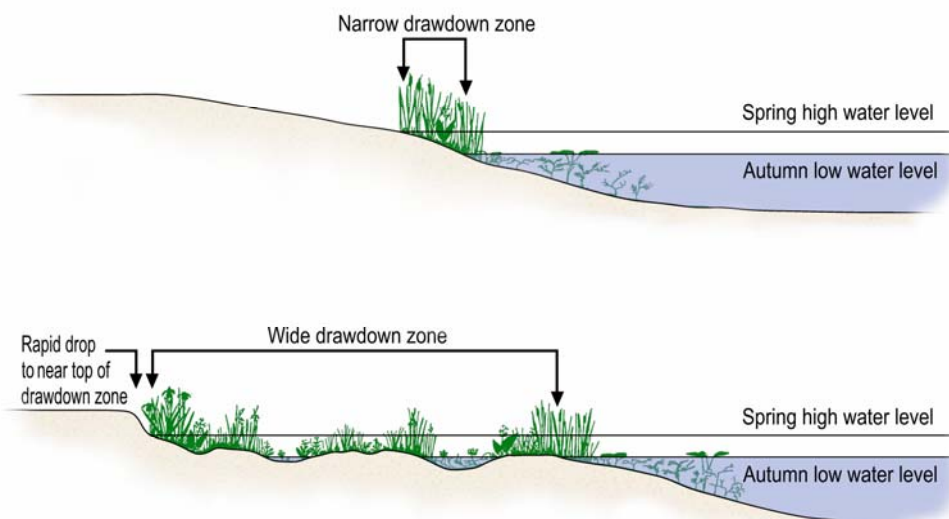
© Nathan Walton

**Ffigur 2. Merlod yn pori wrth ymyl pwll ar Gomin - Dowrog**

## Dylunio ac adeiladu

Gellir cael cyngor ynghylch dylunio pyllau glân ar rostir yn y taflenni ffeithiau am gynefinoedd, ac yn fwy penodol ar gyfer yr egyllt cochwyn, y ganri felen eiddil a'r pelenllys yn y ffeiliau am rywogaethau, sydd yn y Pecyn Cymorth Creu Pyllau (gweler [www.pondconservation.org.uk/millionponds/pondcreationtoolkit](http://www.pondconservation.org.uk/millionponds/pondcreationtoolkit)). Yn gyffredinol:

- Roedd gan y pyllau a grëwyd gan yr amryw gynlluniau arwynebedd a dyfnder amrywiol, er mwyn sicrhau cynifer o fanteision ag sy'n bosibl i fywyd gwyllt dŵr croyw ar raddfa'r dirwedd.
- Roedd y nodweddion allweddol er mwyn darparu cynefin addas i'r rhywogaethau planhigion a dargedwyd yn cynnwys dŵr bas helaeth â microtopograffi, a pharth eang sy'n dod i'r golwg pan fydd lefelau dŵr yn gostwng. Dyma'r ardal rhwng lefel uchaf ac isaf y dŵr yn ystod y gaeaf (Ffig. 3). Cafodd llawer o byllau eu dylunio fel eu bod yn sychu o leiaf bob blwyddyn.
- Er mwyn lleihau'r difrod i ardaloedd cyfagos, defnyddiwyd peiriannau llai o faint os oedd modd.
- Mewn rhai achosion, symudwyd y rwbel oddi ar y safle er mwyn peidio ag aflonyddu ar werth ecolegol y llystyfiant rhostir cyfagos. Roedd y dulliau o gael gwared â'r rwbel yn cynnwys ei wasgaru ar borfa gerllaw gan ddefnyddio peiriant chwalu tail. Gyda chaniatâd y Cyngor Cefn Gwlad, defnyddiwyd y rwbel i lenwi pwll ar eiddo'r Ymddiriedolaeth Genedlaethol gerllaw, a oedd yn llawn o Gorchwyn Seland Newydd (*Crassula helmsii*) sy'n blanhigyn goresgynnol.
- Cafwyd gwared yn ofalus iawn â'r rwbel a gadwyd ar y safle, a lle'r oedd modd fe'i defnyddiwyd i greu strwythurau eraill ar gyfer bywyd gwyllt, megis cloddiau pryfed.



**Ffigur 3. – Diagram yn dangos y parth sy'n dod i'r golwg pan fydd lefelau dŵr yn gostwng mewn pwll. Y llun uchaf: Mae glân sy'n serth yn darparu parth cyfyng iawn o'i chymharu â glân sy'n disgyn yn raddol. Gall ehangu'r parth sy'n dod i'r golwg pan fydd lefelau dŵr yn gostwng wella gwerth pwll o ran bywyd gwyllt yn sylweddol, ac mae'n hanfodol o safbwynt galluogi rhai rhywogaethau i'w gytrefu.**



## Cost a chyllid

- Roedd cost pob pwll yn amrywio o rai cannoedd i rai miloedd o bunnoedd – roedd y gost yn amrywio'n dibynnu ar arwyneb y corff dŵr a'i leoliad, oherwydd y costau uwch a oedd yn gysylltiedig â chael gwared â rwbel oddi ar safle a chloddio pyllau mewn cynefinoedd sensitif.
- Defnyddiwyd nifer o ffynonellau i dalu am gloddio a chael gwared â rwbel - yn dibynnu ar y cynllun - gan gynnwys cyllid gan Lywodraeth Cymru drwy'r Cyngor Cefn Gwlad ac Asiantaeth yr Amgylchedd, yr Ymddiriedolaeth Genedlaethol, a Biffaward drwy Gronfa Cloddio Pyllau'r Prosiect Miliwn o Byllau.



© Matt Sutton

**Ffigur 4.** Ar y chwith: Pyllau bas â pharth eang sy'n dod i'r golwg pan fydd lefelau dŵr yn gostwng, a grëwyd gan y Cyngor Cefn Gwlad ar gyfer y pelenllys. Ar y dde: Pwll mwy o faint a ddyluniwyd fel bod ganddo ystod o wahanol ddyfnderoedd a microtopograffi, a fydd yn darparu ystod o amodau y gall gwahanol rywogaethau fanteisio arnynt.

## Problemau ac atebion

Fel sy'n arferol gyda gwaith ar safleoedd o ansawdd cystal, roedd yn rhaid i gynlluniau pyllau newydd gael eu gadael neu'u haddasu weithiau yn unol â chanlyniadau archwiliadau a gynhaliwyd o flaen llaw. Er enghraifft, mewn un achos, daeth i'r amlwg bod diddordeb botanegol helaeth yn yr ardal lle bwriedid creu pwll. Mewn achos arall, aeth y pyllau arfaethedig yn rhy ddrud gan fod yn rhaid i'r rwbel ar ôl cloddio'r pyllau gael ei symud oddi ar y safle. Mae hynny'n amlygu pwysigrwydd gwaith blaengynllunio da a chynnal asesiadau ecolegol ar yr adeg iawn o'r flwyddyn er mwyn sicrhau bod cynefin o ansawdd uchel yn cael ei adnabod a'i osgoi.

## Canlyniad a gwaith monitro

- Yn gyffredinol, mae'r prosiect hwn wedi helpu i wella tirwedd y comins o ran dŵr croyw, drwy ddarparu cynefin newydd i rywogaethau planhigion prin a rhai sydd dan fygythiad a bywyd gwyllt dŵr croyw'n fwy eang mewn safleoedd allweddol yng Nghymru.
- Mae safle ACA Comins Tyddewi yn cael ei fonitro gan y Cyngor Cefn Gwlad, ac mae'r rhywogaethau planhigion a dargedwyd eisoes wedi cytrefu llawer o'r pyllau newydd a grëwyd dros y blynyddoedd.
- Mae cynlluniau i greu pyllau yn y dyfodol eisoes ar y gweill, a fydd yn parhau i wella tirwedd yr ardal o ran dŵr croyw ac i gynnal rhywogaethau rhostir prin sy'n arbennig i'r rhanbarth.

**I gael rhagor o wybodaeth am y Prosiect Miliwn o Byllau ac i weld taflenni ffeithiau eraill yn y Pecyn Cymorth Creu Pyllau, ewch i [www.pondconservation.org.uk/millionponds](http://www.pondconservation.org.uk/millionponds) neu e-bostiwch eich ymholiadau i'r cyfeiriad canlynol: [info@pondconservation.org.uk](mailto:info@pondconservation.org.uk)**

