

Creu pyllau ar gyfer y Dŵr-lyriad Bychan



A 50-YEAR PROJECT TO CREATE A NETWORK OF CLEAN WATER PONDS FOR FRESHWATER WILDLIFE

1. Dŵr-lyriad Bychan

Mae'r **Dŵr-lyriad Bychan** (*Baldellia ranunculoides*) yn blanhigyn **hardd**. Gall amrywio'n fawr o ran maint, o blanhigion bychain â dail sydd ond yn 2-3 cm o hyd ac un blodyn i blanhigion tal, cain â dail hyd at 30 cm o hyd sydd â throellau o flodau gwyn i binc golau. Mae'n hawdd peidio â gweld planhigion bach pan na fyddant yn blodeuo am fod eu dail yn debyg i rai llawer o blanhigion gwlyptir eraill ac am eu bod yn tyfu'n aml o fewn cymuned gymysg o blanhigion gwlyptir eraill. Yn ffodus, ar ôl ei weld, mae'n hawdd (ac yn hwyll!) cadarnhau mai Dŵr-lyriad Bychan ydyw yn y maes oherwydd, pan gânt eu hysigo, mae aroglau coriander ar y dail.

Mae'r **Dŵr-lyriad Bychan yn dirywio ledled y byd, yn bennaf o ganlyniad i golli a diraddio cynefin**, gan gynnwys yn y DU lle roedd wedi'i wasgaru ledled y wlad yn flaenorol ond lle y'i ceir bellach mewn rhanbarthau arfordirol ac yn y ffeniau yn East Anglia gan mwyaf. Mae'r Dŵr-lyriad Bychan yn gymharol gyffredin o hyd yng Nghymru ac mae'r poblogaethau Cymreig hyn yn dod yn fwyfwy pwysig yn fyd-eang wrth iddo barhau i ddirywio mewn gwledydd eraill. Ystyrir bod y Dŵr-lyriad Bychan yn rhywogaeth Dan Beth Bygythiad yn y DU ac yn fyd-eang.

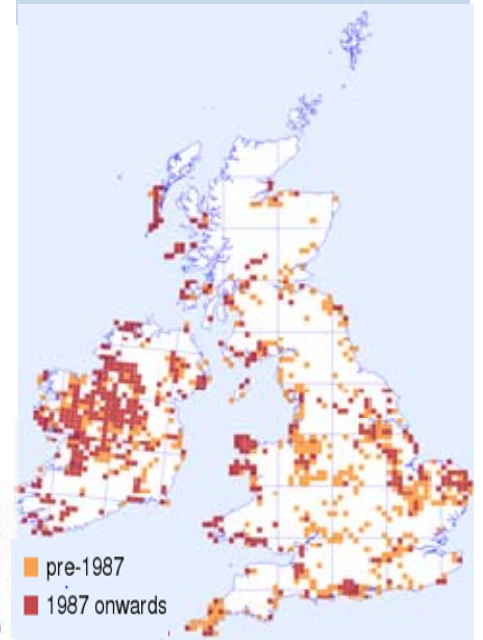


© Richard Lansdown

Dŵr-lyriad Bychan yn ei flodau

Negeseuon allweddol

- Dylech leoli pyllau gerllaw safleoedd presennol neu hanesyddol
- Crëwch byllau bas ag ymylon sy'n graddol ddisgyn, a pharth llydan sy'n dod i'r golwg pan fydd lefel y dŵr yn gostwng
- Mae angen creu pyllau lle mae lefelau dŵr yn amrywio a fydd yn helpu i leihau'r gorchudd o blanhigion daearol a dyfrol
- Dylech gynnal cynefinoedd agored drwy bori da byw arnynt
- Crëwch gyfadail o byllau
- Tynnwch rywogaethau goresgynnol cyn gynted ag y byddwch yn eu gweld. Ar ôl iddynt ymsefydlu mae'n anodd iawn eu dileu'n effeithiol



2. Gofynion cynefin

Fel arfer cysylltir y Dŵr-lyriad Bychan â gwlyptiroedd eithaf calchaid neu ychydig yn hallt, ond weithiau bydd yn tyfu mewn cynefinoedd mwy asidaidd lle y ceir lefelau isel o faethynnau. Mae'n tyfu mewn amrywiaeth eang o gynefinoedd gan gynnwys pyllau dros dro, pantiau sy'n cael eu boddi'n dymhorol ar weundir a phorfeydd heb eu gwella, ac ar ymyl pyllau, llynnoedd a ffosydd. Gall dyfu ar amrywiaeth o swbstradau, yn arbennig cleiau, tywodydd mân a mawn ffeniau.

Y gofynion cynefin allweddol yw:

- Swbstrad neu laid moel a grëwyd gan amrywiadau tymhorol mewn lefelau dŵr ac, yn ddelfrydol, gan gyrrn da byw yn sathru ar y tir.
- Lefelau isel o faethynnau naturiol, sy'n ei gwneud yn anos i rywogaethau ymosodol megis glaswelltlydd gystadlu'n well na'r Dŵr-lyriad Bychan.
- Cynefinoedd agored, am na all y rhywogaeth hon oddef cael ei chysgodi gan goed na phrysgwydd.

Mae dirywiad economïau bugeiliol a'r defnydd dwysach o dir a arferai fod yn dir comin wedi chwarae rhan fawr yn nirywiad y Dŵr-lyriad Bychan. Ymhlith y cadarnleoedd sydd ar ôl, mae ardaloedd megis arfordir Sir Benfro ac Ynys Môn, y mae iddynt hanes hir o bori. Mae cynnal y mathau hyn o dirwedd yn hanfodol i barhad y planhigyn hwn.

3. Cynllunio pyllau ar gyfer y Dŵr-lyriad Bychan

Gall pyllau newydd helpu i gynnal poblogaeth o'r Dŵr-lyriad Bychan sy'n bodoli eisoes ac, am fod ei hadau yn hirhoedlog, gall helpu i adfer cynefinoedd lle mae'r planhigyn hwn wedi diflannu.

Nid oes angen i byllau gydymffurfio o reidrwydd â'r cysyniad traddodiadol o 'bwl': gallent fod yn ddarn o dir isel lle y caiff dŵr ei ddal dros y gaeaf a misoedd y gwanwyn - yn ddigon hir i'r hadau egino a thyfu'n blanhigion a all flodeuo a doddi hadau newydd.

Lleoli pyllau

Crëwch byllau lle y bydd gweithgarwch rheoli yn addas yn yr hirdymor. Mae angen i bwysau pori fod yn ddigon uchel i sathru ar bantiau gwlyb ac ymylon pyllau, gan greu tir moel. Dylech leoli cyfadeiliau pyllau mewn ardaloedd a ddefnyddir yn aml megis ar hyd llwybrau, llwybrau troed, gatau a manau gwasgu drwy ffiniau caeau megis gwrychoedd neu gloddiau.

Crëwch fwy nag un pwll lle bynnag y bo'n bosibl. Caiff cyfadail o byllau bas bach ei sathru gan dda byw yn fwy nag un pwll mawr. Bydd creu rhes o bantiau bas ochr yn ochr â llwybr gyrru gwartheg yn aml yn golygu y caiff y rhain eu cadw ar agor gan wartheg ac yn cynnig cynefin perffaith i'r Dŵr-lyriad Bychan. Edrychwch ar byllau neu bantiau gwlyb sy'n bodoli eisoes ar y safle a chrëwch ragor gerllaw.

Crëwch byllau gerllaw poblogaethau sy'n bodoli eisoes, o leiaf o fewn yr un uned bori oherwydd mae hadau yn fwyaf tebygol o gael eu cludo ar draed gwartheg i ffurfio poblogaethau newydd ac, felly, gall symud gwartheg rhwng pyllau fod yn hanfodol er mwyn sefydlu poblogaethau newydd.

Crëwch byllau ar safleoedd hanesyddol - ar yr amod y gellir adfer arferion rheoli addas ar gyfer yr hirdymor. Os bydd banc o hadau'r Dŵr-lyriad Bychan yn bresennol o hyd gall hyn helpu i ail-greu poblogaeth a oedd wedi'i cholli.

Crëwch byllau dŵr glân. Ceir y Dŵr-lyriad Bychan lle mae ansawdd y dŵr yn dda. Felly, gwnewch yn siŵr eich bod yn creu pyllau lle y cânt eu diogelu rhag llygredd o faethynnau neu blaladdwyr. Gall dŵr llifogydd o nentydd ac afonydd gludo llygredd maethynnau, ond gall sychu tymhorol - sy'n lleihau'r crynhoad o rai maethynnau - helpu i gynnal amodau addas i'r rhywogaeth hon.

Gall y rhan fwyaf o swbstradau fod yn addas, ond mae'n debygol mai cleiau a thywodydd mân fydd y rhai gorau i'r Dŵr-lyriad Bychan. Gall pyllau lenwi â dŵr wyneb lle bynnag y ceir haen anhydraidd i ddal dŵr am ran o'r flwyddyn, neu â dŵr daear.

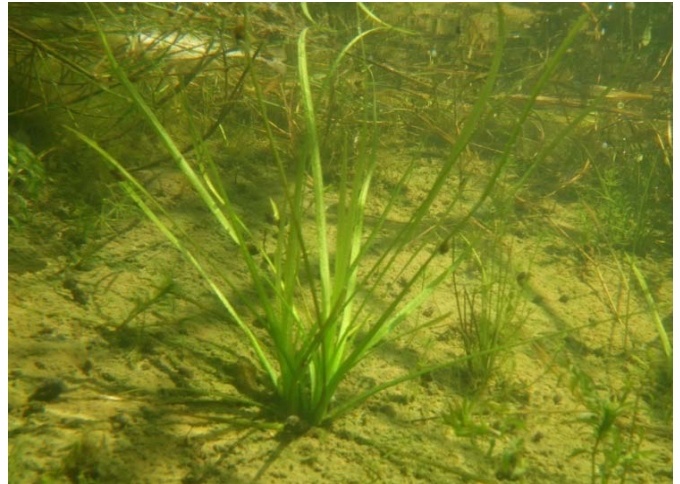
Ychwanegwch byllau ar safleoedd sy'n bodoli eisoes er mwyn creu cyfadail o byllau. Bydd pyllau unigol yn cynnal y Dŵr-lyriad Bychan ond drwy gynyddu nifer y pyllau (a chynefin tymhorol wlyb) mae gan y boblogaeth yr hbylygrwydd i symud rhwng pyllau wrth i'r amodau newid ac mae'n fwy tebygol o fod yn gynaliadwy yn yr hirdymor.



© Richard Lansdown



© Richard Lansdown



© Richard Lansdown



© Richard Lansdown



Rhai o'r mathau amrywiol o'r Dŵr-lyriad Bychan: planhigyn nodweddiadol sy'n codi o'r dŵr (y gornel chwith uchaf), rhosedi ifanc dan y dŵr (yn y canol ar y chwith), rhosedi hŷn o dan y dŵr (yn y canol ar y dde) a phlanhigion tal yn ddwfn o dan y dŵr â blodau arnofiol (gwaelod)



Mae'r Dŵr-lyriad Bychan eisoes wedi cytrefu ymyl y pwll parhaol newydd hwn ar Dir Comin Dowrog (gwaelod) yn Sir Benfro a'r crafiad bas hwn yng Nghors Erddreiniog ar Ynys Môn (brig), dim ond ychydig o flynyddoedd ar ôl iddynt gael eu creu. Roedd y planhigyn eisoes i'w gael ar y safleoedd hyn ond poblogaethau newydd yw'r rhain a all fod wedi ffurfio drwy wasgariad naturiol neu am fod hadau yn y banc hadau ac am fod y penderfyniad i greu pwll wedi darparu'r amodau cywir ar gyfer egino.



Siâp, dyfnder a maint y pwll

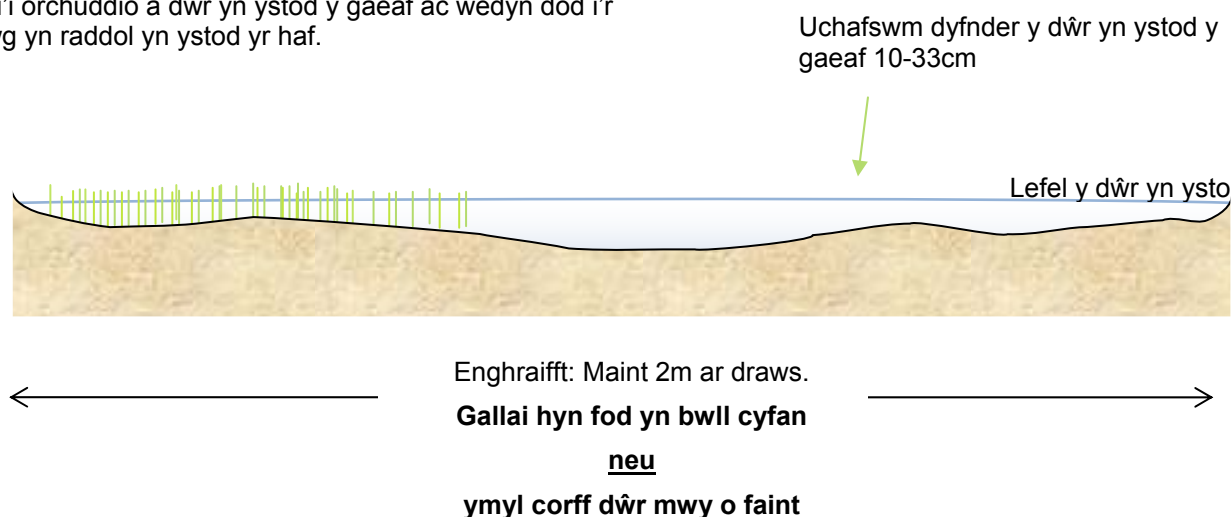
Gall pyllau ar gyfer y Dŵr-lyriad Bychan fod o unrhyw faint. Yr hyn sy'n wirioneddol bwysig yw eich bod yn creu parth llydan sy'n dod i'r golwg pan fydd lefel y dŵr yn gostwng, lle y bydd amrywiadau tymhorol mewn lefelau dŵr yn helpu i ddarparu tir moel lle y gall y rhywogaeth egino a ffynnu.

Fel rhan o gyfadail mwy o faint o byllau, crëwch byllau dros dro bas bach, hyd yn oed mor fach â 5m sgwâr. Os bydd creu pyllau mewn un ardal yn arbennig o lwyddiannus, crëwch ragor o byllau yno yn y dyfodol fel y bydd cynefin arloesi newydd ar gael i'r Dŵr-lyriad Bychan ei gytrefu.

Edrychwch ar y pyllau a'r cynefinoedd gwlyb eraill sy'n cynnal y rhywogaeth hon yn eich ardal a cheisiwch ail-greu nodweddion tebyg. Mae bob amser yn syniad da cael cyngor ar eich cynllun ar gyfer creu pwll gan arbenigwyr lleol neu genedlaethol yn gynnar.

Ffigur 1: Cynllunio'r parth sy'n dod i'r golwg pan fydd lefel y dŵr yn gostwng

Y parth sy'n dod i'r golwg pan fydd lefel y dŵr yn gostwng yw'r rhan bwysicaf o'r pwll i'r Dŵr-lyriad Bychan. Dylai fod wedi'i orchuddio â dŵr yn ystod y gaeaf ac wedyn dod i'r golwg yn raddol yn ystod yr haf.



4. Cytrefu pyllau

Peidiwch â phlannu planhigion mewn pyllau sydd wedi'u creu ar gyfer y Dŵr-lyriad Bychan er mwyn lleihau'r risg o gyflwyno planhigion goresgynnol, megis Corchwyn Seland Newydd (*Crassula helmsii*). Mae'n bwysig monitro pa blanhigion sy'n cytrefu'r pyllau newydd eu creu fel y gellir tynnu planhigion goresgynnol cyn iddynt ddod yn broblem.

Gall y Dŵr-lyriad Bychan gytrefu pyllau newydd yn gyflym iawn. Yn Ffeniau Ynys Môn ac ar Dir Comin Dowrog yn Sir Benfro, er enghraifft, llwyddodd i gytrefu pyllau newydd dim ond ychydig o flynyddoedd ar ôl iddynt gael eu creu.

Mae'r camau cynnar yn natblygiad pwll, pan fydd yn aml yn ymddangos yn foel, yn ddelfrydol i'r Dŵr-lyriad Bychan, ond bydd yn colli tir pan fydd planhigion eraill sy'n drech nag ef yn dechrau cytrefu'r pwll, oni therfir ar y tir ymhellach ac y gellir creu neu gynnal tir moel newydd, e.e. o ganlyniad i dda byw yn sathru ar y tir.

Cysylltiadau defnyddiol



Yr Ymddiriedaeth Cynefinoedd Dŵr Croyw - sefydliad cadwraeth yn seiliedig ar dystiolaeth sy'n gweithio i ddiogelu a gwella amrywiaeth tirweddau dŵr croyw. Ewch i www.freshwaterhabitats.org.uk i gael rhagor o wybodaeth a manylion cyswllt



Pondnet: rhwydwaith o wirfoddolwyr sy'n monitro rhywogaethau planhigion ac anifeiliaid anghyffredin. Ewch i www.freshwaterhabitats.org.uk/projects/pondnet/ i gael rhagor o wybodaeth a manylion cyswllt



The Botanic Society of Britain and Ireland: Mae'r gymdeithas hon yn gweithio i hyrwyddo astudiaeth a mwynhad o blanhigion gwylt a chynorthwyo cadwraeth ym Mhrydain ac Iwerddon. Ewch i www.BSBI.org.uk i gael rhagor o fanylion

Darllen pellach

Stewart A., Pearman DA. and Preston CD. (1994) Scarce plants in Britain. JNCC, Peterborough.

Ysgrifennwyd y daflen ffeithiau hon gyda chynghor gan Richard Lansdown, sy'n arbenigwr annibynnol ym maes adnabod a diogelu planhigion gwlyptir

Er mwyn cael rhagor o wybodaeth am y Million Ponds Project ac er mwyn edrych ar daflenni ffeithiau eraill yn y Pond Creation Toolkit, ewch i www.freshwaterhabitats.org.uk/projects/million-ponds neu e-bostiwch ymholiadau i info@freshwaterhabitats.org.uk

Bioamrywiaeth Cymru
Biodiversity Wales



PARTNERIAETH BIOAMRYWIAETH CYMRU
WALES BIODIVERSITY PARTNERSHIP



**Cyfoeth
Naturiol**
Cymru
**Natural
Resources**
Wales



Ariennir gan
Lywodraeth Cymru
Funded by
Welsh Government